

MB 30.00



9 771005 737000

28-141 | ISSN1005-7374 CN32-1372/TS

室内

设计与装修

2008/10/170

id+c

INTERIOR DESIGN+CONSTRUCTION
中国建筑学会室内设计分会会刊



餐厅设计专辑

The Design of Restaurant

空间：时尚设计商业学院Annex工作室
瑜舍

设计评论：纳尔逊·阿特金斯艺术馆扩建

设计师：Gilles & Boissier

旧建筑改造：Redpath厂房第II、III期项目改建



老厂房内的现代生活

Redpath 厂房第 II、III 期项目改建

The Reforming Project for Redpath Lofts

设计 | The Groupe Cardinal Hardy[加]

位于 Lachine 运河畔的 Redpath 制糖厂曾是蒙特利尔标志性的工业建筑之一，其历史文化价值受到加拿大公园协会和蒙特利尔市政府的肯定和保护。The Groupe Cardinal Hardy 公司出色地完成了对这座具有历史意义的工业遗产建筑群的设计和改建，并入围魁北克 2007 年度杰出建筑候选名单。

The Groupe Cardinal Hardy 公司成立于 1986 年，以出色的人性化环境设计闻名于世，项目布及加拿大、南美和中东地区。设计团队由景观建筑师、建筑师和规划师，以及 70 多名专业人士组成，包括 4 名合伙人和 Cardinal、Hardy

两位创建者。他们的设计理念是，以环境为本，运用空间为工具，个性为语言，通过理性和实用的构思，创作出本质而经典的设计；同时，每一个项目也与当代生活紧密相连，成为城市环境中连接现在与过去的桥梁。秉持这一设计理念，他们出色地完成了对 Redpath 制糖厂的公寓改造过程。

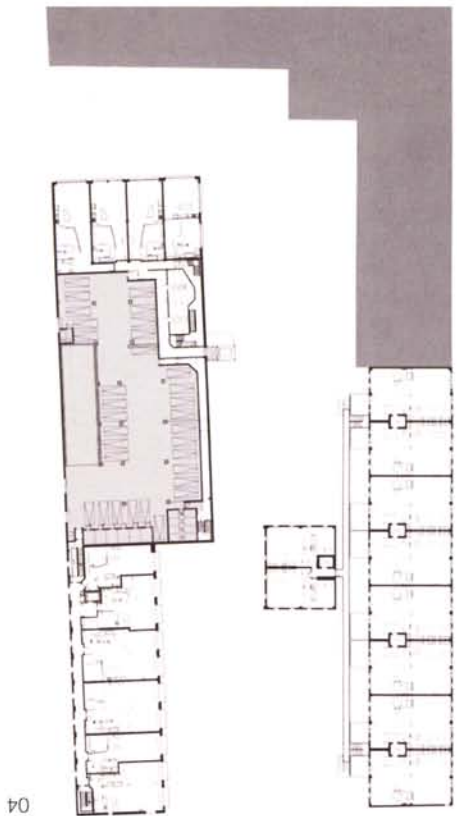
从 1854 年到 1963 年，这组厂房一直在不断的修建中，并维持了 125 年的运营。如今这群被废弃几十年的老厂房又被重新注入了新的生命：其中的 5 幢厂房在第一期被改建为商业和住宅建筑，余下的五幢也在接下来的第二三期

- 01 Redpath 制糖厂旧貌
- 02 第二期 E、F 楼南立面
- 03 总平面图
- 04 标准层平面图
- 05 走道及露台
- 06 内庭
- 07 单元入口





07



04



03

名称: Redpath Loft 公寓改造项目
地点: 加拿大, 蒙特利尔市
规模: 第二期共 E、F、G、I、J 号楼
建筑面积: 16 700 m²
住宅面积: 9860 m² (72 个单元)
面积: 1704m²

摄影: Denis Farley Marc Cramer Veira&Bailey Film



05



06



08

中被改建为时尚的 Loft 住宅。

这一组在 100 多年间先后修建起来的厂房,现状情况差异很大,改建中延续了这种自然发展的开发策略。项目的第一步是修复现有的厂房建筑。由于被废弃多年,现有结构物的损毁比较严重,谨慎的选择保留,修复和重建的结构部分是修复工作的关键。

设计中的最大的挑战是如何将体现当代生活的 Loft 公寓安装在老的工业厂房(区)内。目前入住的业主对该建筑群的工业特征和小区及外部环境非常满意。这片沿 Lachine 运河的老工业区已逐渐转型为新的居住区。运河上重新开设了水上活动,修建了沿岸公园,并可一览市中心和皇家山的美景。

该项目的一层为商业的混合居住街区,沿运河和外部街道的建筑外立面基本上保持了原工业建筑的原貌,只有在面向内院的立面才显露出公寓楼的特征——小径、露台和出入口。商业

空间有通向庭院的出口,是运河沿岸的公共空间和内部私人空间的过渡。

第 II、III 期工程包括 E、F、G、I、J 号 5 幢厂房的改建,总建筑面积为 16 700 m²,其中 9860 m²为住宅面积,共 72 个单元;商业面积为 1704 m²,一个内部庭院和一个能停 222 辆车的多层及地下停车场。

保持原工业建筑的特征是该项目的主要设计理念。所用的建筑材料也是朴素的本色材料,包括红砖,镀锌钢和漆钢。无论是修复还是重建,所有立面在沿河和沿街面都保持了工业建筑特点,维护了这一具有文化历史意义的地标性工业建筑形象。

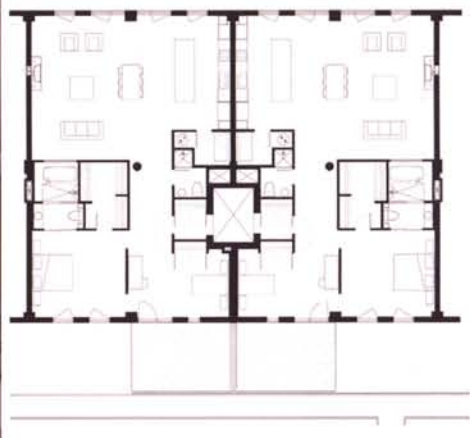
(翻译:赵静)

文字提供: The Groupe Cardinal Hardy 公司

收稿日期: 2008.08.26



09



10 11



08 第三期 J、I 号楼北立面及侧立面

09 E、F 单元室内客厅部分

10 E、F 单元平面

11 E、F 单元室内开敞式厨房

12 E、F 单元卫生间

13 E、F 单元露台



12



13



14



15

16

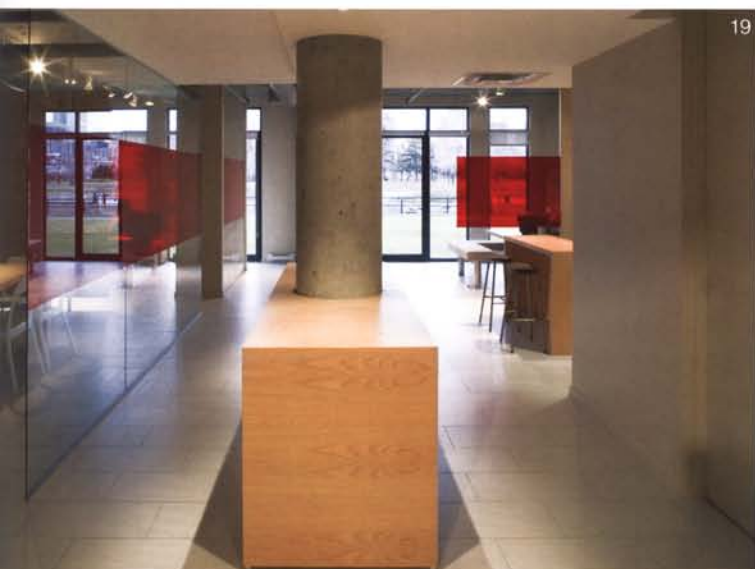


17



18

- 14 G-401 单元厨房
- 15 G-401 单元走道
- 16 G-401 单元卫生间
- 17、18 跃层式单元室内
- 19、20 商业空间室内



19



20